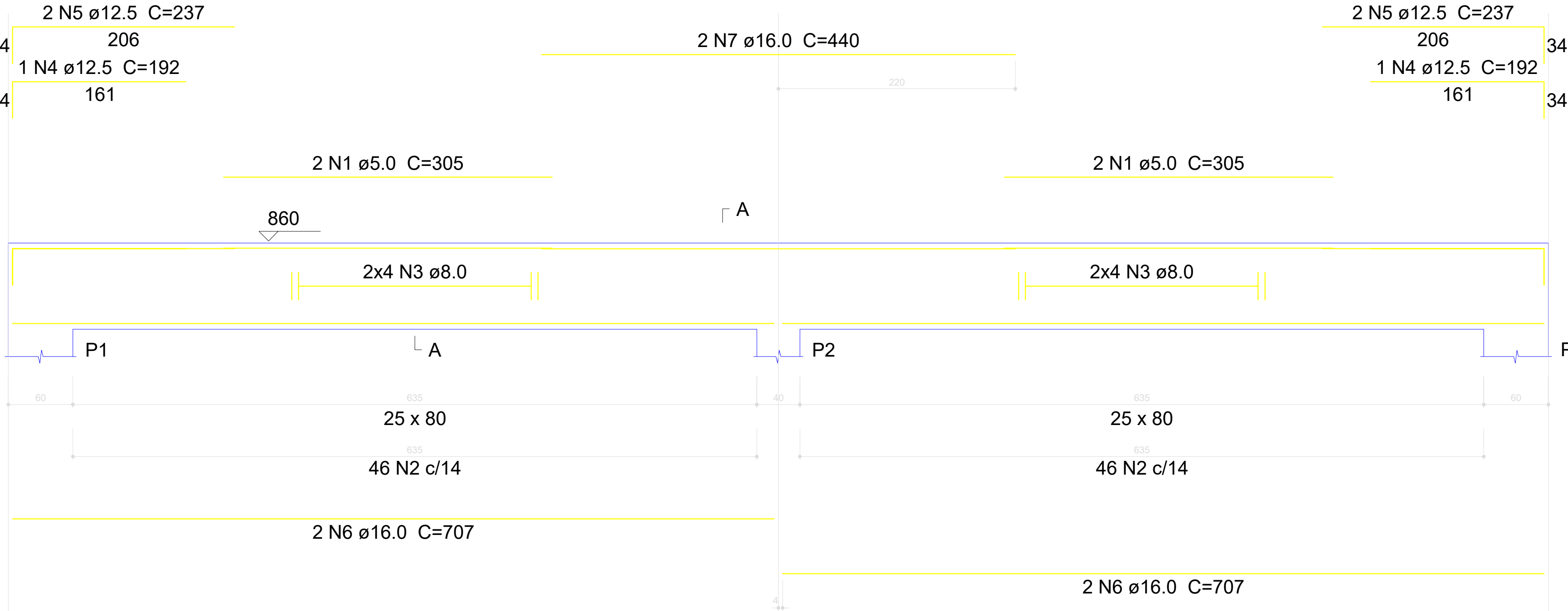
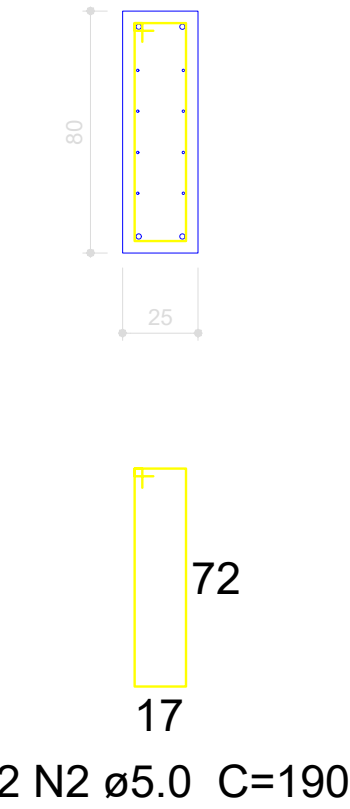


V1

ESC 1:30

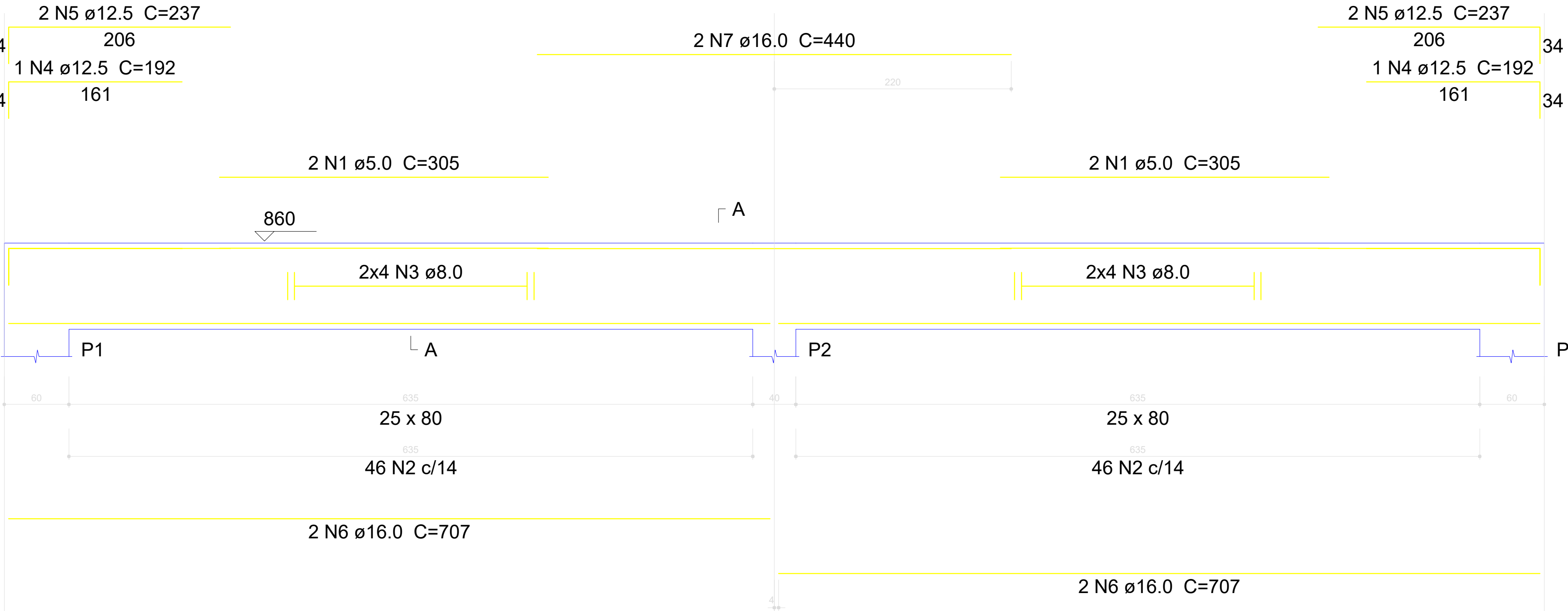


SEÇÃO A-A
ESC 1:25

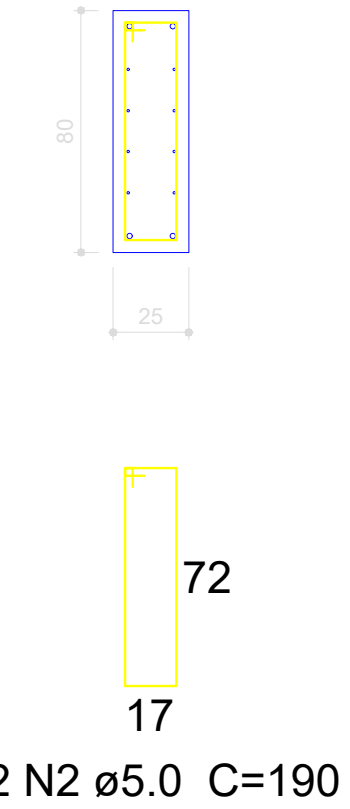


V2

ESC 1:30



SEÇÃO A-A
ESC 1:25



Relação do aço

V1

V2

AÇO	N	DIAM (mm)	QUANT (Barras)	UNIT (cm)	C.TOTAL (cm)
CA60	1	5.0	8	305	2440
	2	5.0	184	190	34960
CA50	3	8.0	32	CORR	23264
	4	12.5	4	192	768
	5	12.5	8	237	1896
	6	16.0	8	707	5656
	7	16.0	4	440	1760

Resumo do aço

AÇO	DIAM (mm)	C.TOTAL (m)	PESO + 10 % (kg)
CA50	8.0	232.7	101
	12.5	26.7	28.2
	16.0	74.2	128.8
CA60	5.0	374	63.4
PESO TOTAL (kg)			
CA50	258		
CA60	63.4		

Volume de concreto (C-30) = 5.72 m³

Área de forma = 52.91 m²

PM de São Vicente do Sul
Secret Munic de Planejamento
APROVADO
Em 25/07/19



Prefeitura Municipal
São Vicente do Sul
2017 - 2020
Município desenvolvido, cidadão valorizado

PROJETO: PÓRTICO TURÍSTICO SÃO VICENTE DO SUL			
LOCAL: RUA GAL JOÃO ANTONIO		PRANCHA Nº:	
PLANTA: ESTRUTURAL - VIGAS		DATA:	
PRANCHA: VIGAS LONGARINAS	ESCALA: INDICADA	ÁREA: 243.43m²	2/2
RESPONSÁVEL TÉCNICO: Andrews Leivicoff Andrews Leivicoff CREA/RS 206829			